

SETTORE



Industriale



Logistica

INTERVENTI



Nuova costruzione

TIPO DI INVESTIMENTO



Vendita

ALTEDO

Hub metropolitano per la logistica e il produttivo



Localizzazione



Bentivoglio, Malalbergo, San Pietro in Casale



Nelle vicinanze del casello autostradale A13 "Altedo"

Accessibilità

L'hub si colloca tra i Comuni di Malalbergo, Bentivoglio e San Pietro in Casale, in prossimità della frazione di Altedo.

La vicinanza all'autostrada e a due importanti città della Regione, Bologna e Ferrara, rende l'area di particolare interesse.

L'asse autostradale della A13 (che collega Bologna-Venezia/Mestre) taglia l'ambito sull'asse nord sud, mentre in direzione est-ovest, esso è attraversato dalla SP 47.

La stazione ferroviaria più prossima all'ambito è San Pietro in Casale, che dista circa 6 Km, con una frequenza giornaliera di 33 treni.

Posizione



28 km

Aeroporto



6 km

Stazione ferroviaria



2 km

Autostrada



0,4 km

Bus/tram



23 km

Terminal (interporto)



60 km

Ravenna Porto



27 km

Bologna

240 km

Milano



103 km

Ravenna

402 km

Roma



132 km

Firenze

132 km

Venezia

Punti di forza

- Prossimità al casello autostradale;
- Localizzazione a Nord di Bologna e vicinanza al polo logistico intermodale di Interporto;
- Presenza di greenfield di grandi dimensioni.

Informazioni



Superficie utile
oltre 10.000 mq

Proprietà:
Proprietari privati

Tempo per ottenimento vincoli abilitativi:
aprox. 1 anno



Italia



Area metropolitana di Bologna

Data di revisione

11/08/2021

Descrizione

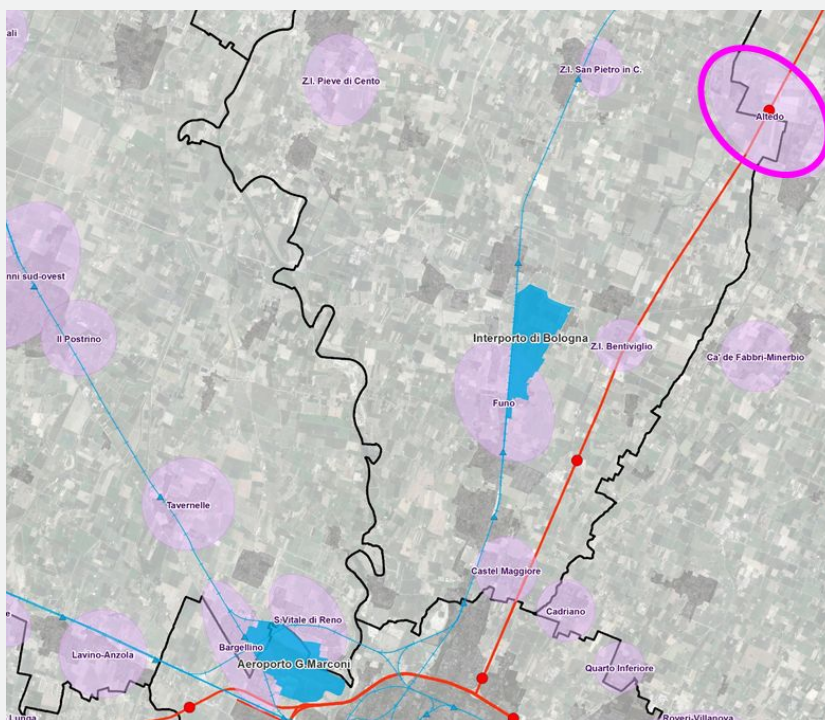
L'area di Altedo rientra tra i quattro ambiti produttivi con possibilità di sviluppo e adeguati ad accogliere, oltre le più diffuse funzioni produttive, anche insediamenti di logistica di grandi dimensioni.

Tali ambiti si caratterizzano per l'alta accessibilità agli assi autostradali e per la possibilità di connessione mediante forme di trasporto pubblico e mobilità sostenibile.

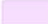




L'area di Altedo accoglie circa 110 aziende, tutte di dimensioni piccole e medio-piccole. La maggior parte delle imprese fa parte dell'industria manifatturiera. Inoltre, si sono insediate nell'area due imprese che si occupano di trattamento e rivestimento dei metalli, imprese di specializzazione nella produzione di carta e numerose imprese del settore delle costruzioni.



Localizzazione area su Google map



Localizzazione su mappa

-  Production hubs
-  Railway network
-  Railway stations
-  Motorways
-  Motorway exits



Per informazioni:

Telefono: + 39 051 6598541 / + 39 051 6599618
email: investinbologna@cittametropolitana.bo.it

www.investinbologna.it

