

SETTORE



INTERVENTI



TIPO DI INVESTIMENTO



IMOLA

Hub metropolitano per la logistica e il produttivo



Localizzazione



Imola



In prossimità del casello autostradale denominato "Imola"

Accessibilità

L'area, situata nel comune di Imola, presenta un'alta accessibilità agli assi autostradali e per la possibilità di connessione mediante forme di trasporto pubblico e mobilità sostenibile.

L'ambito è attraversato dall'autostrada A14 e si sviluppa in prossimità del casello di Imola; è inoltre servito dalla 16 via Selice, che collega il casello autostradale al centro della città

L'area industriale di Imola si trova sul versante nord-est del centro storico. La vicinanza alla stazione di Imola e alla rete autostradale agevola lo scambio commerciale e gli spostamenti di lavoro. Per arrivare alla piazza principale della città, nel centro storico, occorrono solamente 15 minuti di autobus. Il centro di Bologna dista dall'area 38 km.

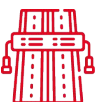
Posizione



44 km
Aeroporto



2 km
Stazione ferroviaria



1 km
Autostrada



0,4 km
Bus



51 km
Scalo merci (interporto)



48 km
Porto di Ravenna



37 km
Bologna

214 km
Milano



79 km
Ravenna

376 km
Roma

109 km
Firenze

154 km
Venezia

Punti di forza

- Prossimità al casello autostradale
- Vicinanza al centro cittadino dotato di servizi
- Ottimo collegamento al trasporto pubblico (ferro e gomma)

Informazioni



Superficie utile:
oltre 10.000 mq

Proprietà:
Proprietari privati

Tempo per ottenimento vincoli abilitativi:
approx. 1 anno



Italia



Area metropolitana di Bologna

Data di revisione

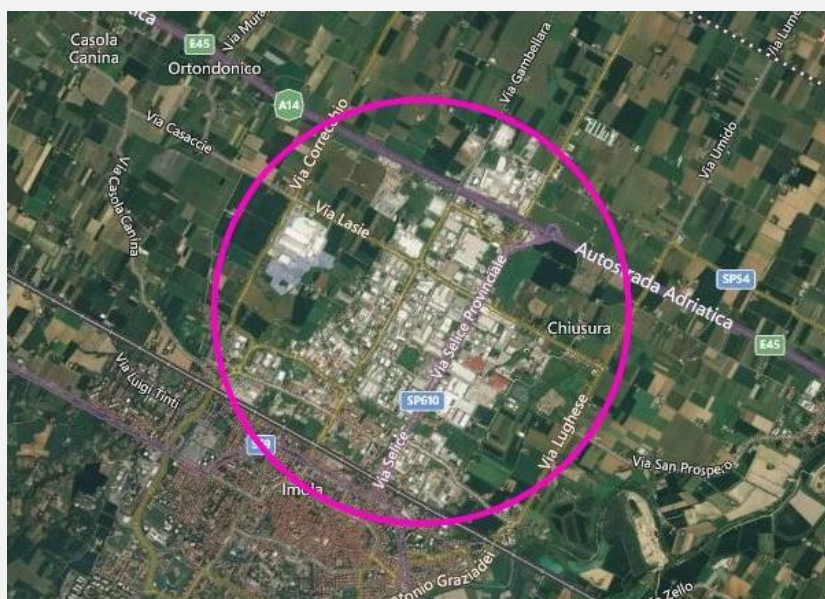
11/08/2021

Descrizione

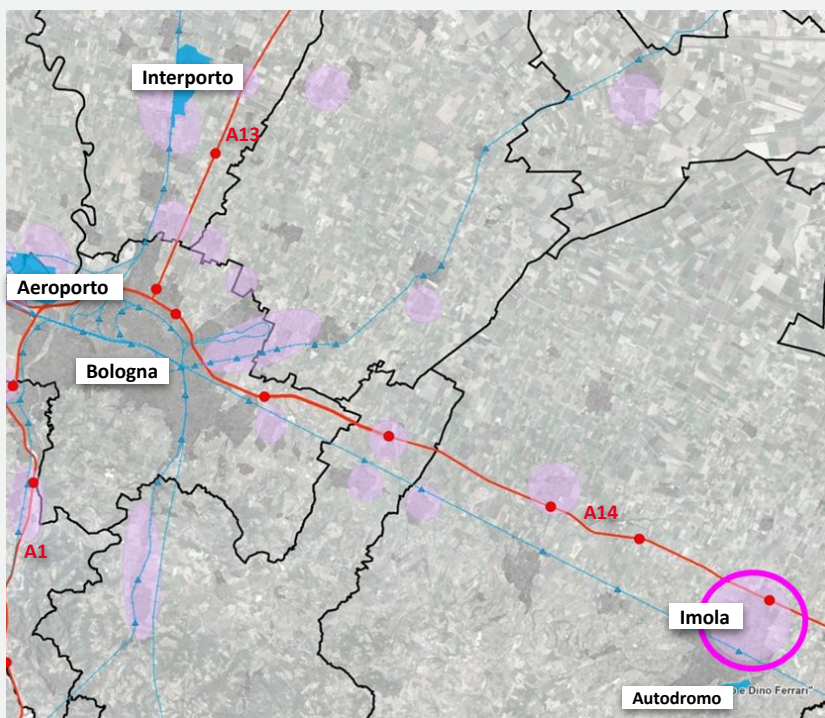
L'hub di Imola rientra tra i quattro ambiti produttivi con possibilità di sviluppo e adeguati ad accogliere insediamenti di logistica di grandi dimensioni, oltre le più diffuse funzioni produttive.

Tali ambiti si caratterizzano per l'alta accessibilità agli assi autostradali e per la possibilità di connessione mediante forme di trasporto pubblico e mobilità sostenibile.

Imola rappresenta uno dei principali poli produttivi della Città metropolitana di Bologna. Nell'ambito sono già insediate oltre 1000 aziende, di cui alcune imprese specializzate nella lavorazione del legno e nella produzione di imballaggi in legno, un elevato numero di micro e piccole imprese di subfornitura di componenti meccaniche, alcune medie aziende di packaging, di produzione di macchine elettriche e, infine, aziende leader nel settore del trasporto merci e della logistica. A queste si aggiungono numerose imprese del settore terziario e del commercio.



Localizzazione area su Google map



Map localization



Per informazioni:

Telefono: + 39 051 6598541 / + 39 051 6599618
email: investinbologna@cittametropolitana.bo.it

www.investinbologna.it

