

SETTORE



Industriale



Logistica

INTERVENTI



Nuova
costruzione

TIPO DI
INVESTIMENTO



Vendita

MARTIGNONE

Hub metropolitano per la logistica e il produttivo



Localizzazione



**Valsamoggia,
Anzola dell'Emilia**



In proximity to the A1
motorway tollbooth
"Valsamoggia"

Accessibilità

L'area offre un accesso immediato alla rete autostradale regionale ed è ottimamente servito dal sistema di trasporto pubblico.

L'area industriale del Martignone, situata tra i comuni di Valsamoggia e Anzola dell'Emilia è un asset strategico per l'intero sistema territoriale. Dista circa 3 km dall'autostrada A1 Milano Napoli, casello "Valsamoggia"

L'area è situata lungo la SS 9 Via Emilia tra l'insediamento urbano di Anzola dell'Emilia e quello di Ponte Samoggia nel comune di Valsamoggia. L'area è quindi vicina a due stazioni (Ponte Samoggia e Anzola dell'E.) e alla fermata del trasporto pubblico (400 m). L'aeroporto di Bologna in 15 minuti.

Posizione



14 km
Aeroporto



3 km
Stazione
ferroviaria



3 km
Autostrada



0,4 km
Bus/tram



33 km
Terminal
(interporto)



102 km
Porto di
Ravenna



18 km
Bologna

206 km
Milano



100 km
Ravenna

383 km
Roma



113 km
Firenze

168 km
Venezia

Punti di Forza

- **Posizione strategica in prossimità del casello autostradale;**
- **Buone possibilità di connessione con due fermate del Servizio Ferroviario Metropolitano;**
- **Presenza di molte imprese della filiera meccanica e meccatronica**

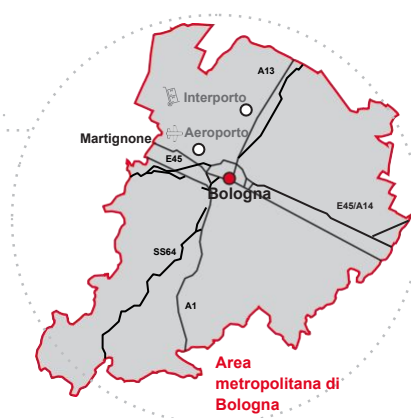
Informazioni



Superficie utile
oltre 10.000 mq

Proprietà:
Proprietari privati

**Tempo per
ottenimento vincoli
abilitativi:**
aprox. 1 anno



Data di revisione

11/08/2021

MARTIGNONE

Hub metropolitano per la logistica e il produttivo



Descrizione

L'area del Martignone rientra tra i quattro ambiti produttivi con possibilità di sviluppo e adeguati ad accogliere, oltre le più diffuse funzioni produttive, anche insediamenti di logistica di grandi dimensioni.

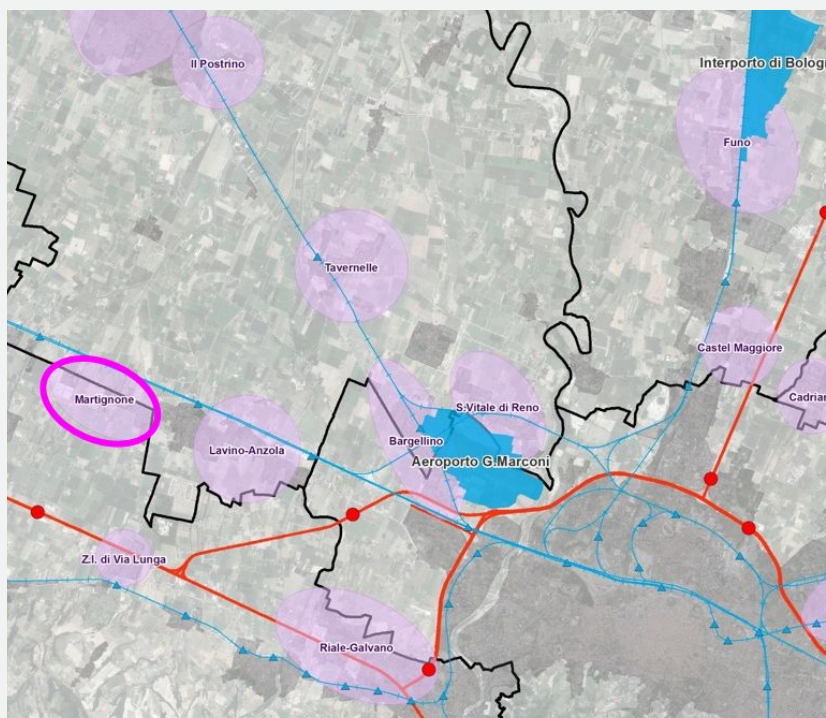
Tali ambiti si caratterizzano per l'alta accessibilità agli assi autostradali e per la possibilità di connessione mediante forme di trasporto pubblico e mobilità sostenibile.

L'area è caratterizzata da sua posizione privilegiata, facili collegamenti ferroviari, autostradali e aeroportuali ed un assetto produttivo molto sviluppato. L'area del Martignone è attrezzata per ospitare funzioni quali attività manifatturiera, artigianale e industriale e altre funzioni correlate.

Ad oggi, sono 175 le imprese già insediate, circa metà appartenenti al settore manifatturiero, tra le quali si segnalano aziende del settore metalmeccanico. In particolare, sono insediate nell'ambito di Martignone due fra le più importanti aziende leader della Packaging Valley bolognese.



Localizzazione area su Google map



Localizzazione su mappa

- Production hubs
- Railway network
- Railway stations
- Motorways
- Motorway exits



Per informazioni:

Telefono: + 39 051 6598541 / + 39 051 6599618
email: investinbologna@cittametropolitana.bo.it

www.investinbologna.it

